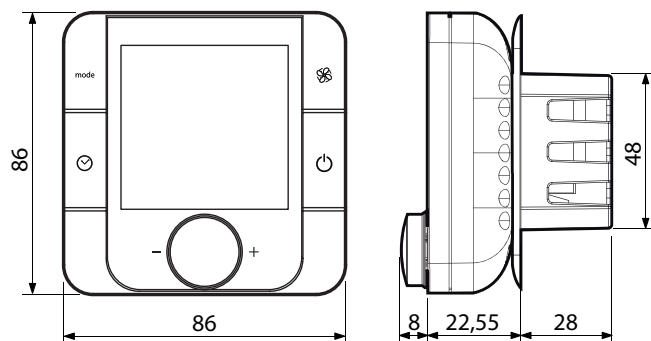


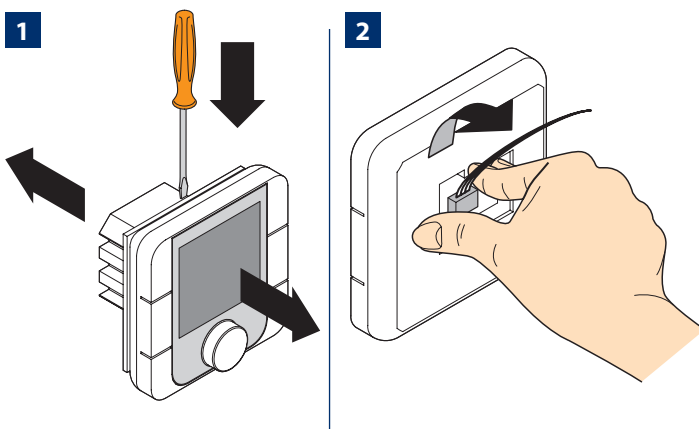


CODE CODICE	DESCRIPTION DESCRIZIONE
6610160	Wi-TT

DIMENSIONS / DIMENSIONI



INSTALLATION / INSTALLAZIONE



GENERAL CHARACTERISTIC

Wi-TT (Bus sensor for temperature/humidity) is the room terminal that, together with the Wi system, allows the user to control the temperature and humidity in residential environments. Power supply is 24 Vac/Vdc.

Wi-TT is compatible with the main flush mount distribution boxes available on the market (IT, US, DE, CN). Temperature and humidity set is simple and intuitive, using the knob on the front panel.

The type of control and displays depend exclusively on the controller that is connected to.

The compact dimensions and elegant design make it suitable for all types of rooms.

INSTALLATION WARNINGS

- These terminals have been designed for flush mount assembly, on distribution boxes compliant with the standards in force;
- Before performing any operations on the terminal, disconnect the power supply from the device by switching the main switch on the electrical panel OFF. Then remove the front part of the terminal from the rear to make the electrical connections;
- Use a class 2 power transformer with minimum rating of 2 VA;
- If the transformer used for the terminal is the same for the controllers connected to the serial line, the power supply GND terminal on the Wi-TT must be connected to the controller power supply GND line;
- If a power terminal on the 24 Vac/24 Vdc version needs to be earthed, use the GND terminal, both for the th-Tune that the other powered devices;
- For the serial connection use three-wire shielded cable, AWG 20-22. The length of the network must not exceed 500 m. For extended networks fit a 120 Ohm resistor between RX/TX+ and RX/TX- on the first and last device, to avoid possible communication problems.

ASSEMBLY

To fit the rear part of the terminal use a flush mount box with a min. diameter of 65 mm and a minimum depth of 31 mm.

- Detach the front from the rear of the terminal using a screwdriver (Fig. 1);
- Disconnect the 4-pin connector from the front part (Fig. 2);

CARATTERISTICHE GENERALI

Wi-TT è il terminale ambiente (sensore Temperatura-Umidità bus) che, unito al sistema Wi, permette all'utente la regolazione della temperatura e dell'umidità di un ambiente residenziale. L'alimentazione è a 24 Vac/Vdc.

Wi-TT è ad incasso su frutto a due moduli ed è compatibile con le principali scatole da incasso a muro presenti nel mercato (IT, USA, DE, CN).

L'impostazione di temperatura e umidità avviene in maniera semplice e intuitiva grazie alla manopola frontale. La regolazione e le visualizzazioni dipendono esclusivamente dal controllo al quale è connesso. L'ingombro limitato e il design elegante infine consentono una facile adattabilità a tutti i tipi di ambienti.

AVVERTENZE PER L'INSTALLAZIONE

- Questi terminali sono stati progettati per il montaggio a incasso, con scatola conforme alle normative vigenti;
- Prima di effettuare qualsiasi operazione sul terminale, togliere l'alimentazione dal dispositivo portando l'interruttore principale del quadro elettrico su OFF. Rimuovere quindi la parte frontale del terminale e quindi quella posteriore per effettuare i collegamenti elettrici;
- Utilizzare un trasformatore di alimentazione di classe 2 con una potenza di almeno 2 VA;
- Se il trasformatore utilizzato per il terminale è lo stesso anche per i controlli collegati in linea seriale, allora il morsetto di alimentazione GND del Wi-TT deve essere collegato alla linea GND di alimentazione dei controlli;
- Se è richiesta la messa a terra di un morsetto di alimentazione del terminale a 24 Vac/24 Vdc, deve essere messo a terra il morsetto GND, sia per per il Wi-TT che per gli altri dispositivi alimentati;
- Per la connessione seriale utilizzare un cavo tripolare schermato, AWG 20-22. La lunghezza della rete non deve superare i 500 m. Per reti molto estese aggiungere una resistenza da 120 Ohm tra RX/TX+ e RX/TX- del primo e dell'ultimo dispositivo per evitare possibili problemi di comunicazione.

MONTAGGIO

Per montare la parte posteriore occorre almeno una scatola a incasso Ø 65 mm e profondità 31 mm.





- Separare la parte anteriore da quella posteriore del terminale utilizzando un cacciavite (Fig. 1);
- Scollegare il connettore a 4 poli dalla parte anteriore (Fig. 2);

- Make the electrical connections, taking care to respect the polarities (Fig. 3);
- Fasten the rear to the flush mount box using the 2 screws supplied as shown (Fig. 4);
- Plug the 4-pin connector back in (Fig. 5);
- Finally reposition the terminal, starting from the bottom tabs using a hinge movement. Make sure that the electrical wires are in position to ensure the terminal clicks into place (Fig. 6).

DISPLAY

If "CN" is shown on the display, it means there is no communication with the electronic controller the terminal is connected to. On power-up, the terminal normally shows "CN" for around 30s, until communication is established. If "Init" is shown at the bottom, the terminal is being initialised by the master controller. If this process lasts more than 10 minutes it means there are communication problems.

KEYPAD

mode	
	See dedicated manual for key functions
	
	
	

TECHNICAL SPECIFICATIONS

- Power supply: 24 Vac (+10 to -15%), 22 to 35 Vdc
- Maximum current: 2 VA
- Operating conditions: -10T60 °C, 10 to 90% rH non-cond.
- Storage conditions: -20T70 °C, 10 to 90% rH non-cond.
- Environmental pollution: 2
- PTI of insulating materials: PCB: from 175 to 249; insulation material: PTI 275
- Software class and structure: A
- Index of protection of the case: IP20
- Category of resistance to heat and fire: D
- Classification according to protection against electric shock: to be integrated into class 1 or 2 appliances
- Period of electrical stress across the insulating parts: long
- Immunity against voltage surges: category II
- Precision of temperature measurement: range 0T40 °C: ±1 °C; over: ±1.5 °C
- Precision of humidity measurement: range 0T60 °C, 20 to 80% rH; ±5% rH

Connections

485 serial: AWG 20 to 22, shielded cable, Lmax=500 m





Power supply: Cross-section of the wires: 0.5 mm² to 1.5 mm²

- Effettuare i collegamenti elettrici facendo attenzione a rispettare la polarità (Fig. 3);
- Fissare la parte posteriore alla scatola da incasso con le 2 viti a corredo come indicato (Fig. 4);
- Reinsere il connettore a 4 poli (Fig. 5);
- Rimontare infine il terminale, partendo dai dentini inferiori con un movimento a cerniera. Assicurarsi che i fili elettrici entrino in sede, per avere il corretto fissaggio a scatto (Fig. 6).

DISPLAY

Se compare la scritta "CN" sul display significa che non c'è comunicazione con il controllo elettronico al quale è connesso. All'accensione del terminale è normale la visualizzazione di "CN" per circa 30s, fino a quando non si stabilisce la comunicazione. Nel caso poi nella parte bassa compaia la scritta "Init" significa che il terminale è in fase di inizializzazione da parte del controllo master. Una permanenza in questo stato superiore ai 10 minuti è sintomo di problemi di comunicazione.

TASTIERA

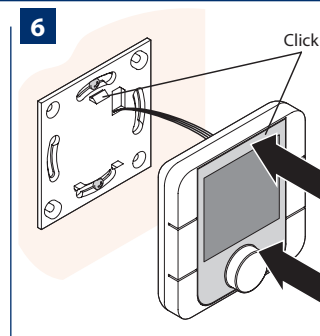
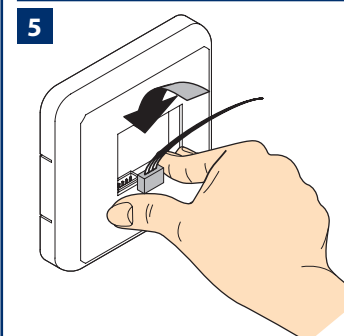
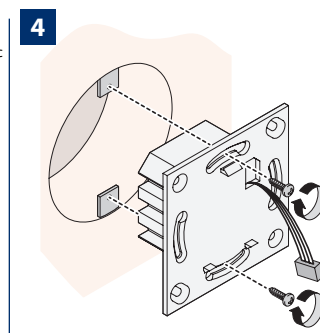
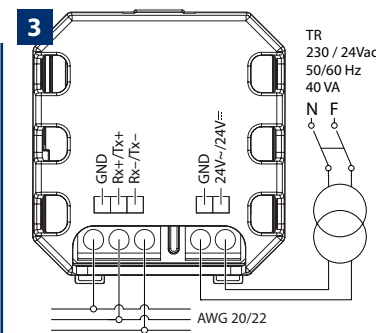
mode	
	Vedi Manuale dedicato per le funzioni dei tasti
	
	
	

CARATTERISTICHE TECNICHE

- Alimentazione: 24 Vac (+10 ...-15%), 22...35 Vdc
- Assorbimento massimo: 2 VA
- Condizioni di funzionamento: -10T60 °C, 10...90% U.R. non cond.
- Condizioni di immagazzin.: -20T70 °C, 10...90% U.R. non cond.
- Inquinamento ambientale: 2
- PTI dei materiali di isolamento: PCB: da 175 a 249; materiale isolamento: PTI 275
- Classe e struttura del software: A
- Grado di protezione dell'involucro: IP20
- Categoria di resistenza al calore e al fuoco: D
- Classific. secondo protezione contro scosse elettriche: da integrare in apparecchi di classe I o II
- Periodo sollecitazioni elettriche delle parti isolanti: lungo
- Immunità contro sovratensioni: categoria II
- Precisione della misura di temp. : range 0T40 °C: ±1 °C; oltre: ±1,5 °C
- Precisione della misura di umidità: range 0T60 °C, 20...80% U.R.; ±5% U.R.

Collegamenti

- Seriale 485: AWG 20...22, cavo schermato, Lmax=500 m
- Alimentazione: Sezione dei conduttori: 0,5 mm²...1,5 mm²



GENERAL WARNINGS - AVVERTENZE GENERALI

CAUTION: Installation and maintenance must only be carried out by qualified personnel. The hydraulic and electrical systems and the places where the equipment is to be installed must comply with the safety, accident prevention and fire prevention standards in force in the country of use.

DISPOSAL: In accordance with the provisions of the following European directives, 2011/65/EC, 2012/19/EC and 2003/108/EC, regarding reducing the use of hazardous substances in electrical and electronic equipment, in addition to waste disposal.

ATTENZIONE: L'installazione e la manutenzione vanno eseguiti solo da personale qualificato. Gli impianti idraulici, elettrici ed i locali di installazione delle apparecchiature devono rispondere alle norme di sicurezza, antinfortunistiche e antincendio in vigore nel Paese di utilizzo.

SMALTIMENTO: In base a quanto previsto dalle seguenti direttive europee 2011/65/CE, 2012/19/CE e 2003/108/CE, relative alla riduzione dell'uso di sostanze pericolose nelle apparecchiature elettriche ed elettroniche, nonché allo smaltimento dei rifiuti.

RDZ S.p.A.
 V.le Trento, 101 -
 33077 SACILE (PN) - Italy
 Tel. +39 0434 787511
 Fax +39 0434 787522
 rdzcentrale@rdz.it www.rdz.it
FA0EA000AB.00 01/2018

**COMPANY WITH
 QUALITY SYSTEM
 CERTIFIED BY DNV GL
 = ISO 9001 =**



bit.ly/rdzwebste