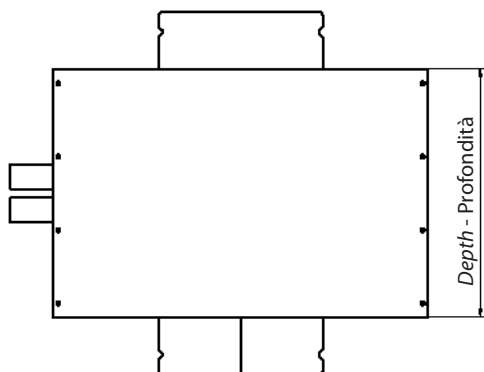
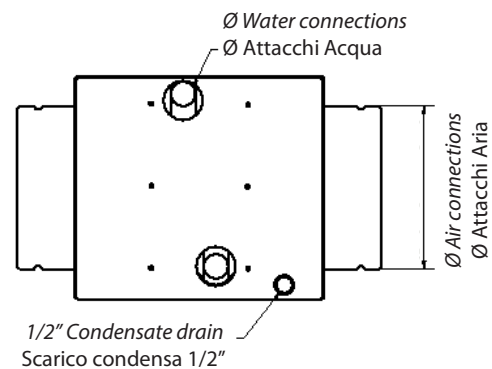
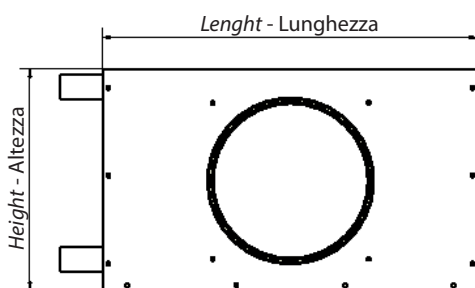




Hot/Cold water battery Batteria ad acqua calda/fredda	Dimensions Dimensioni					Code Codice
	Length Lunghezza	Height Altezza	Depth Profondità	Air Connection Attacchi Aria	Water Connection Attacchi Acqua	
	[mm]	[mm]	[mm]	Ø [mm]	Ø ["]	
150 m ³ /h and 1,0 kW water battery Batteria ad acqua da 150 m ³ /h e 1 kW	310	200	300	Ø 125	1/2"	7045587
220 m ³ /h and 1,6 kW water battery Batteria ad acqua da 220 m ³ /h e 1,6 kW	360	270	300	Ø 160	1/2"	7045588
350 m ³ /h and 2,2 kW water battery Batteria ad acqua da 350 m ³ /h e 2,2 kW	360	270	300	Ø 160	1/2"	7045589
500 m ³ /h and 3,2 kW water battery Batteria ad acqua da 500 m ³ /h e 3,2 kW	460	270	300	Ø 200	1/2"	7045590
800 m ³ /h and 5,7 kW water battery Batteria ad acqua da 800 m ³ /h e 5,7 kW	650	330	300	Ø 250	1/2"	7045591
1200 m ³ /h and 7,8 kW water battery Batteria ad acqua da 1200 m ³ /h e 7,8 kW	785	430	350	Ø 315	3/4"	7045592
1600 m ³ /h and 9,7 kW water battery Batteria ad acqua da 1600 m ³ /h e 9,7 kW	780	520	350	Ø 315	3/4"	7045593
2200 m ³ /h and 15,0 kW water battery Batteria ad acqua da 2200 m ³ /h e 15 kW	780	520	400	Ø 355	3/4"	7045594
3200 m ³ /h and 22,0 kW water battery Batteria ad acqua da 3200 m ³ /h e 22 kW	895	660	450	Ø 400	1"	7045595
4000 m ³ /h and 29,0 kW water battery Batteria ad acqua da 4000 m ³ /h e 29 kW	1000	740	450	Ø 400	1"	7045596
5000 m ³ /h and 31,0 kW water battery Batteria ad acqua da 5000 m ³ /h e 31 kW	1000	740	450	Ø 450	1"	7045597



Code Codice	Performance in HEATING MODE Prestazioni in RISCALDAMENTO										
	Air flow Portata aria		Water - Acqua		Power - Potenza	Air - Aria		Water Flow Portata acqua		ΔP	
			IN	OUT		IN	OUT			Water Acqua	Air Aria
			Temp. - Temp.		Total - Totale	Temp. - Temp.					
m ³ /h	m/s	°C		kW	°C		l/h	m/s	kPa	Pa	
7045587	150	1,20	50	45	1,0	20	40,6	181	1,00	20,4	8
7045588	220	1,00	50	45	1,6	20	41,6	279	0,80	10,3	6
7045589	350	1,60	50	45	2,2	20	38,9	389	1,10	18,4	13
7045590	500	1,60	50	45	3,2	20	38,7	549	1,00	13,4	14
7045591	800	1,40	50	45	5,7	20	41,0	985	1,00	11,9	13
7045592	1200	1,45	50	45	10,0	20	44,7	1728	1,25	21,5	27
7045593	1600	1,61	50	45	12,9	20	43,9	2234	1,08	14,4	33
7045594	2200	2,22	50	45	18,7	20	45,2	3241	1,17	15,4	75
7045595	3200	2,21	50	45	27,4	20	45,4	4747	1,37	21,2	74
7045596	4000	2,14	50	45	34,5	20	45,6	5988	1,44	26,3	70
7045597	5000	2,67	50	45	37,8	20	42,1	6557	1,58	27,8	78

Code Codice	Performance in COOLING MODE Prestazioni in RAFFREDDAMENTO														
	Air flow Portata aria		Water Acqua		Power Potenza		Air - Aria				Water Flow Portata acqua		ΔP		Drain Condensa
			IN	OUT			IN		OUT				Water Acqua	Air Aria	
			Temp. Temp.		Total Totale	Sensible Sensibile	Temp. Temp.	Humid. Umid.	Temp. Temp.	Humid. Umid.					
m ³ /h	m/s	°C		kW		°C	%rH	°C	%rH	l/h	m/s	kPa	Pa	l/h	
7045587	150	1,20	7	12	1,1	0,6	27	60	15,2	87,3	183	1,00	25,5	12	0,7
7045588	220	1,00	7	12	1,6	0,9	27	60	14,9	89,2	272	0,80	12,2	9	1,1
7045589	350	1,60	7	12	2,2	1,2	27	60	16,4	85,0	380	1,00	21,8	19	1,5
7045590	500	1,60	7	12	3,1	1,7	27	60	16,7	84,9	523	1,00	15,1	20	2,1
7045591	800	1,40	7	12	5,7	3,1	27	60	15,1	88,1	981	1,00	14,5	20	4,0
7045592	1200	1,45	7	12	7,8	4,9	27	60	15,1	99,8	1334	0,96	15,9	54	4,0
7045593	1600	1,61	7	12	9,7	6,2	27	60	15,6	99,4	1664	0,80	10,0	63	4,8
7045594	2200	2,22	7	12	15,1	9,2	27	60	14,6	100,0	2601	0,94	15,5	113	8,2
7045595	3200	2,21	7	12	22,5	13,7	27	60	14,5	100,0	3863	1,12	20,0	113	12,3
7045596	4000	2,14	7	12	28,7	17,2	27	60	14,3	100,0	4929	1,19	21,8	108	15,9
7045597	5000	2,67	7	12	30,7	19,3	27	60	15,7	97,5	5273	1,27	24,7	113	15,8

