



**Code - Codice**  
1057000

Cap disc for the outlets of CONTROL or MAXI manifolds and for high-temperature outlets in KIT, MINIKIT and MTR modules.

Disco a tappo con calotta, per derivazioni dei collettori CONTROL, MAXI e per quelli alta temperatura di KIT, MINIKIT, MTR.

INSTALLATION - INSTALLAZIONE



**ATTENZIONE**

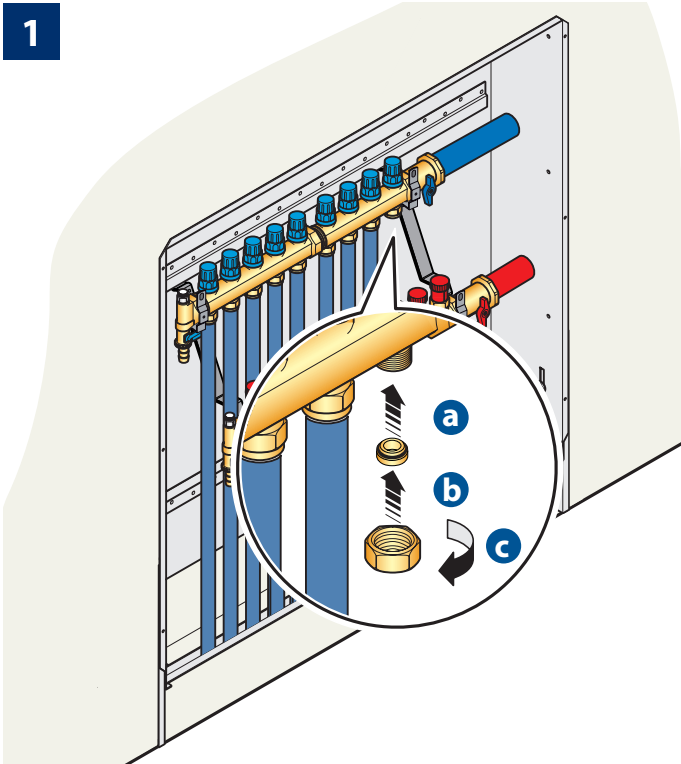
Any outlet which is not used must be closed.



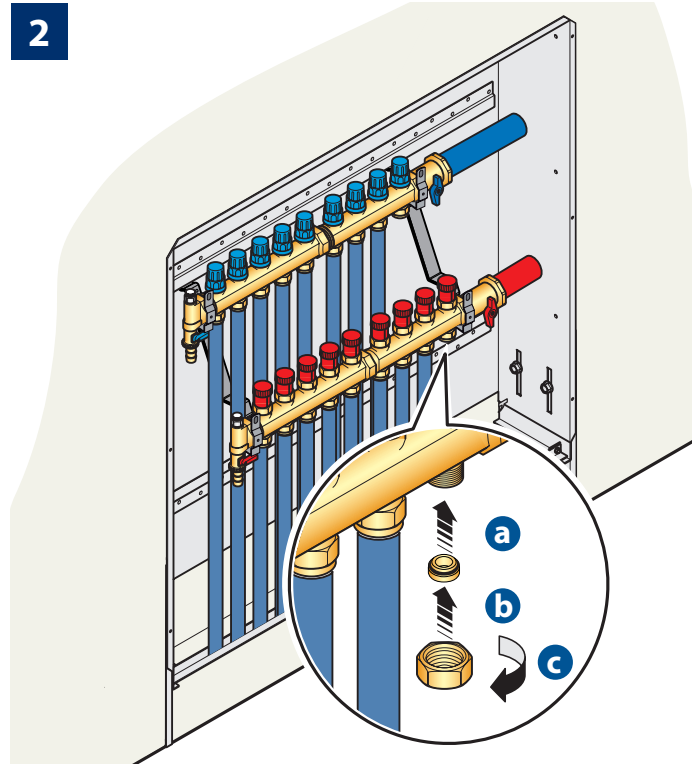
**ATTENZIONE**

Tutte le uscite non utilizzate devono essere tappate.

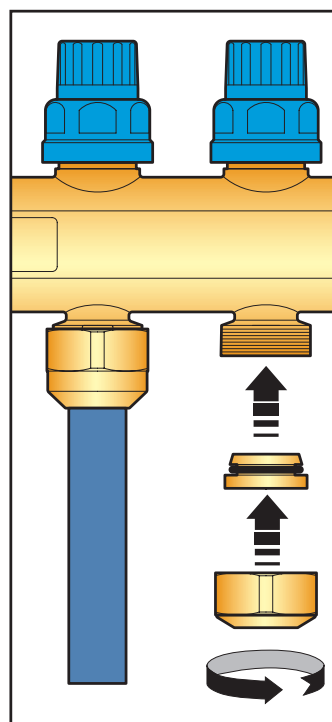
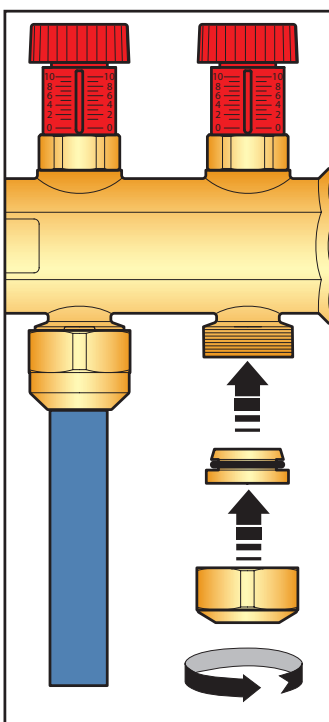
**1**



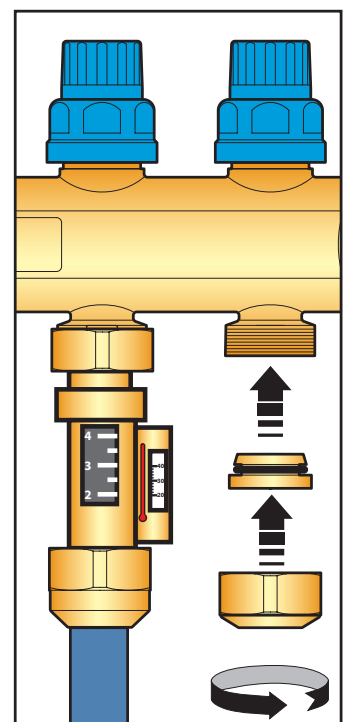
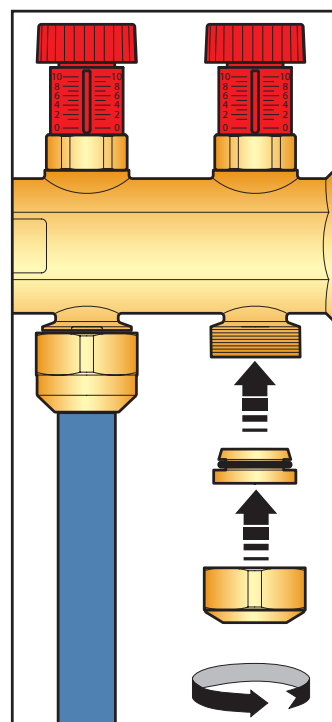
**2**



CONTROL MANIFOLD  
COLLETTORE CONTROL



CONTROL MANIFOLD + MEASURING UNIT FOR FLOW  
COLLETTORE CONTROL + MISURATORI DI PORTATA



## GENERAL WARNINGS

 **CAUTION:** Installation and maintenance must only be carried out by qualified personnel.

**The hydraulic and electrical systems and the places where the equipment is to be installed must comply with the safety, accident prevention and fire prevention standards in force in the country of use.**

- If, after having unpacked the component, any anomaly is noted, do not use the equipment and contact an Assistance Centre authorised by the manufacturer.
- After installation, dispose of the packaging in accordance with the provisions of the regulations in force in the country of use.
- Use original spare parts only: disregarding this rule invalidates the warranty.
- The manufacturer declines all responsibility and considers the warranty invalid in the following cases:
  - The aforementioned warnings and safety regulations, including those in force in the country of installation, are not respected.
  - The information given in this manual is disregarded.
  - There is damage or injury to people, animals or objects, resulting from incorrect installation and/or improper use of the products and equipment.
  - Inaccuracies or printing and transcription errors are contained in this manual.
- The manufacturer also reserves the right to cease production at any time and to make all the modifications which it considers useful or necessary without any obligation to give notice.

## DISPOSAL



**In accordance with the provisions of the following European directives, 2011/65/EC, 2012/19/EC and 2003/108/EC, regarding reducing the use of hazardous substances in electrical and electronic equipment, in addition to waste disposal.**

## AVVERTENZE GENERALI

 **ATTENZIONE:** L'installazione e la manutenzione vanno eseguiti solo da personale qualificato.

**Gli impianti idraulici, elettrici ed i locali di installazione delle apparecchiature devono rispondere alle norme di sicurezza, antinfortunistiche e antincendio in vigore nel Paese di utilizzo.**

- Se dopo aver disimballato il componente si nota una qualsiasi anomalia non utilizzare l'apparecchiatura e rivolgersi ad un Centro di Assistenza autorizzato dal Costruttore.
- Alla fine dell'installazione smaltire gli imballi secondo quanto previsto dalle normative in vigore nel Paese di utilizzo.
- Esigere solo ricambi originali: la mancata osservazione di questa norma fa decadere la garanzia.
- Il Costruttore declina ogni responsabilità e non ritiene valida la garanzia nei casi seguenti:
  - Non vengano rispettate le avvertenze e le norme di sicurezza sopra indicate, comprese quelle vigenti nei paesi di installazione.
  - Mancata osservanza delle indicazioni segnalate nel presente manuale.
  - Danni a persone, animali o cose, derivanti da una errata installazione e/o uso improprio di prodotti e attrezzature.
  - Inesattezze o errori di stampa e trascrizione contenuti nel presente manuale.
- Il Costruttore, inoltre, si riserva il diritto di cessare la produzione in qualsiasi momento e di apportare tutte le modifiche che riterrà utili o necessarie senza obbligo di preavviso.

## SMALTIMENTO



**In base a quanto previsto dalle seguenti direttive europee 2011/65/CE, 2012/19/CE e 2003/108/CE, relative alla riduzione dell'uso di sostanze pericolose nelle apparecchiature elettriche ed elettroniche, nonché allo smaltimento dei rifiuti.**

