

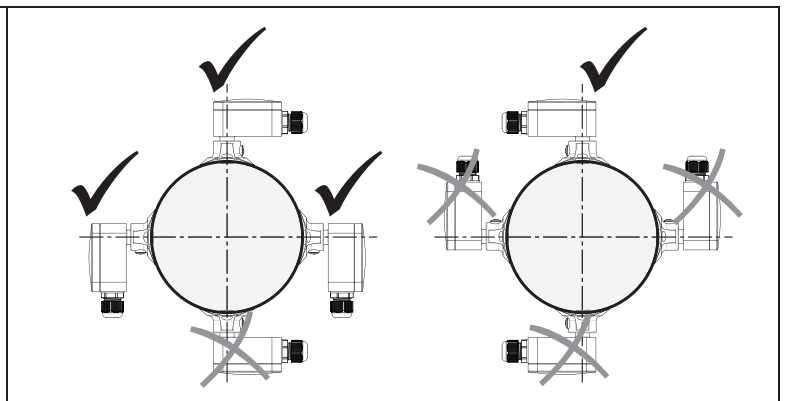
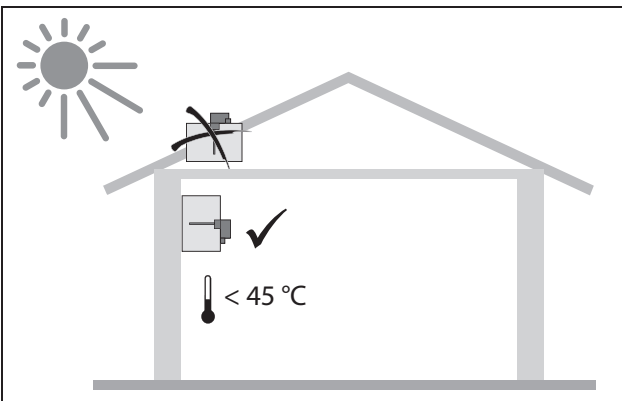
SCHEDA INSTALLAZIONE | INSTALLATION SHEET



Description - Descrizione	Cod.
<p>Duct temperature sensor for expansion unit Wi-Ux, which makes it possible to control the supply air temperature from the air handling unit by the modular control of the flow rate on the post-treatment coils.</p> <p>Sonda di temperatura a canale per unità espansione Wi-Ux. Permette di controllare la temperatura di immissione dell'aria dell'unità trattamento aria attraverso il controllo modulante della portata d'acqua sulle batterie di post trattamento.</p>	6600087

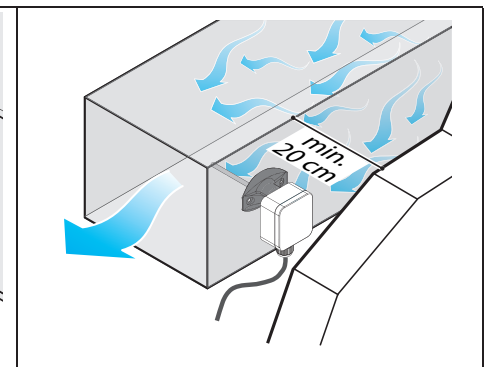
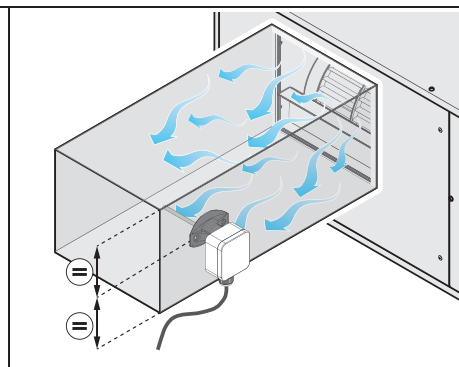
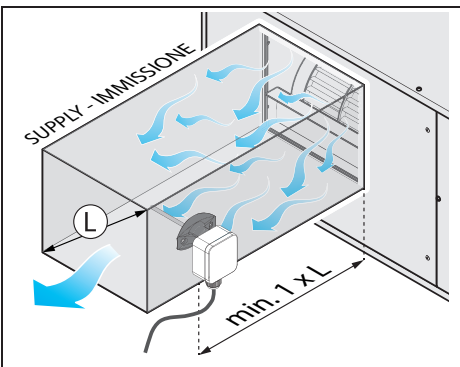
INSTRUCTIONS FOR THE RIGHT POSITION

INDICAZIONI PER IL CORRETTO POSIZIONAMENTO



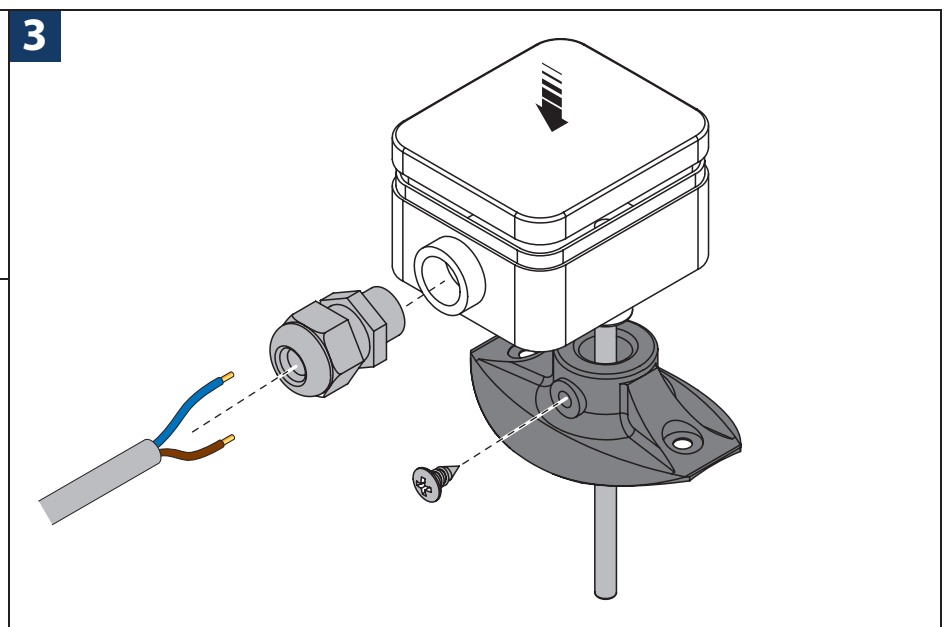
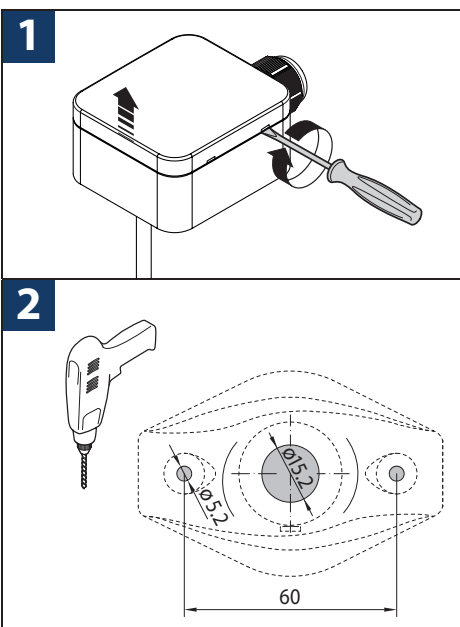
A.H.U. SUPPLY AIR DUCT

U.T.A. CANALE DI IMMISSIONE ARIA



INSTALLATION

INSTALLAZIONE



SCHEDA INSTALLAZIONE | INSTALLATION SHEET

ELECTRIC WIRING

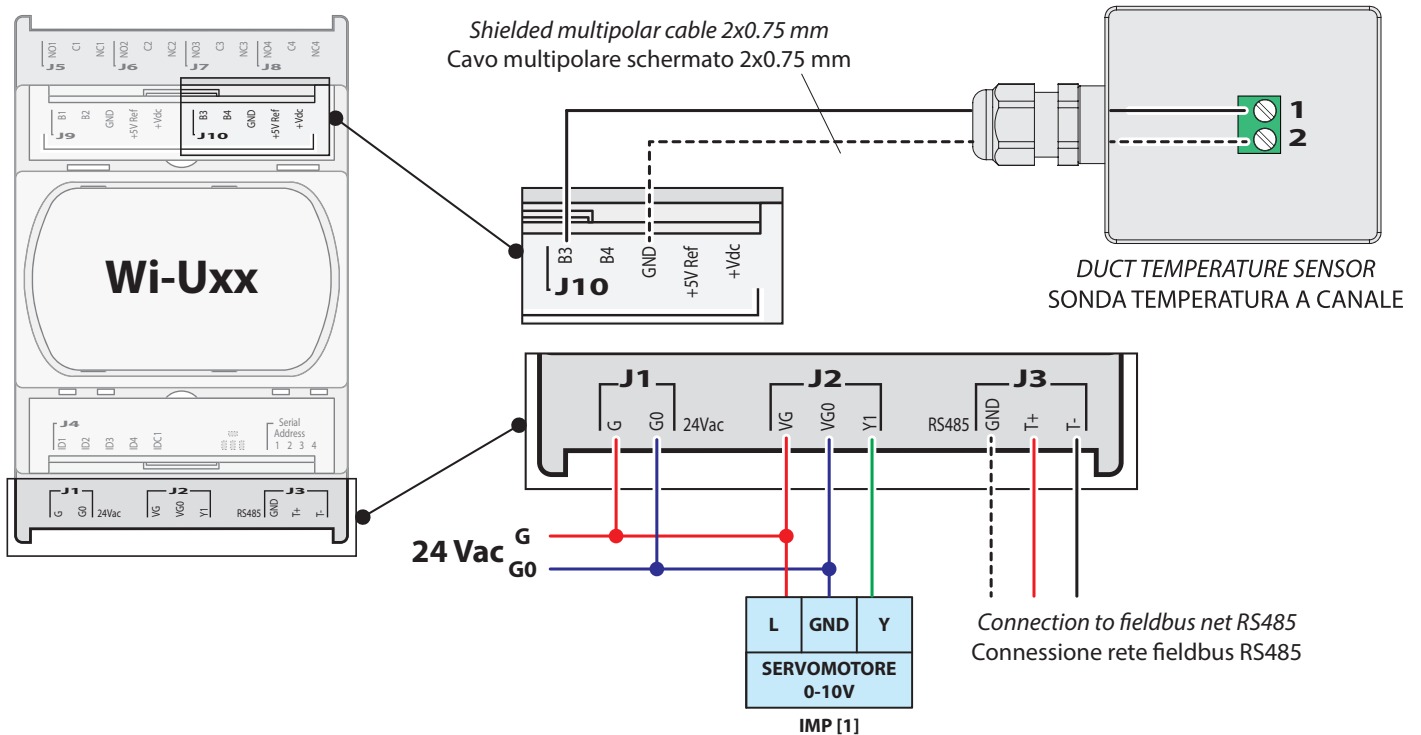
NB. THE CONTROL OF AIR SUPPLY TEMPERATURE IS POSSIBLE IF THE UNIT IS COMBINED TO AN ANALOGUE SERVMOTOR 0-10V WHICH SHALL ACT ON THE WATER FLOW RATE IN THE POST TREATMENT COIL OF THE AIR HANDLING UNIT.

This operation is automatically activated if a duct temperature sensor [TC] has been installed.

SCHEMA ELETTRICO

NB: LA REGOLAZIONE DELLA TEMPERATURA DI MANDATA DELL'ARIA DEVE ESSERE ABBINATA AD UN SERVOMOTORE ANALOGICO 0-10V CHE VA AD AGIRE SULLA REGOLAZIONE DELLA PORTATA DI ACQUA DELLA BATTERIA DI POST DELL'UNITA' TRATTAMENTO ARIA.

La funzionalità di regolazione è attivata automaticamente con l'installazione della sonda di temperatura dell'aria di mandata a canale [TC].



GENERAL WARNINGS

CAUTION: Installation and maintenance must only be carried out by qualified personnel.

The hydraulic and electrical systems and the places where the equipment is to be installed must comply with the safety, accident prevention and fire prevention standards in force in the country of use.

DISPOSAL



In accordance with the provisions of the following European directives, 2011/65/EC, 2012/19/EC and 2003/108/EC, regarding reducing the use of hazardous substances in electrical and electronic equipment, in addition to waste disposal.

AVVERTENZE GENERALI

ATTENZIONE: L'installazione e la manutenzione vanno eseguiti solo da personale qualificato.

Gli impianti idraulici, elettrici ed i locali di installazione delle apparecchiature devono rispondere alle norme di sicurezza, antinfortunistiche e antincendio in vigore nel Paese di utilizzo.

SMALTIMENTO



In base a quanto previsto dalle seguenti direttive europee 2011/65/CE, 2012/19/CE e 2003/108/CE, relative alla riduzione dell'uso di sostanze pericolose nelle apparecchiature elettriche ed elettroniche, nonché allo smaltimento dei rifiuti.

