

SCHEDA INSTALLAZIONE | INSTALLATION SHEET



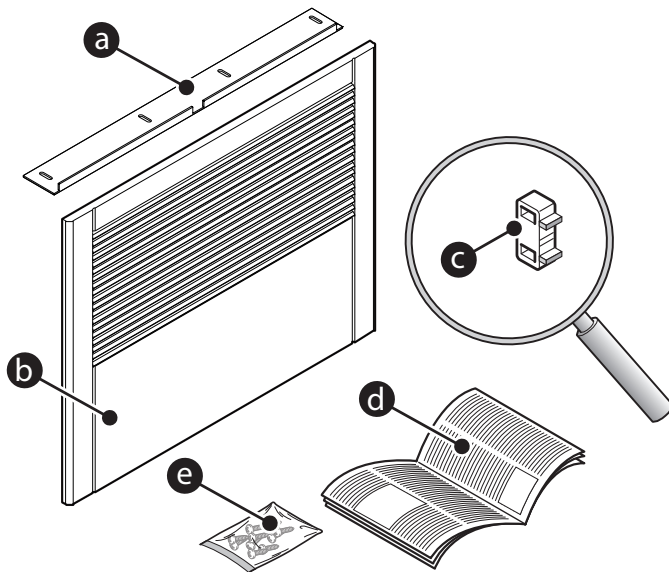
Size - Misure (mm)	Code Codice
790x630x18	7040025

1 INTRODUCTION - PREMESSA

This panel is made of MDF wood, white french-polished. The air goes through a grille, made of anodized aluminium. It is not coloured and has an inclined profile, so that the machine inside cannot be seen.

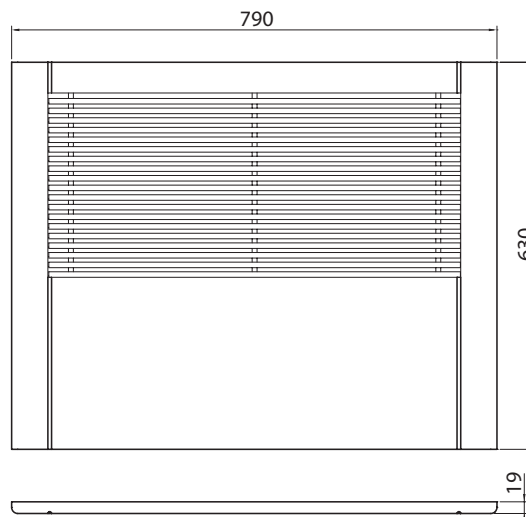
Il pannello è realizzato in legno MDF laccato bianco. Il passaggio dell'aria avviene attraverso una griglia in alluminio anodizzato, non colorata e dal profilo molto inclinato tale da non lasciar vedere la macchina retrostante.

2 PACKAGE CONTENTS - CONTENUTO IMBALLO



The package includes: La confezione contiene:		
Description	Descrizione	
a	Support for front panel	Supporto per pannello frontale
b	Wooden front panel	Pannello frontale in legno
c	Magnet	Calamita
d	Installation manual	Manuale di installazione
e	Fixing screws	Viti di fissaggio

3 DIMENSIONS - QUOTE DIMENSIONALI



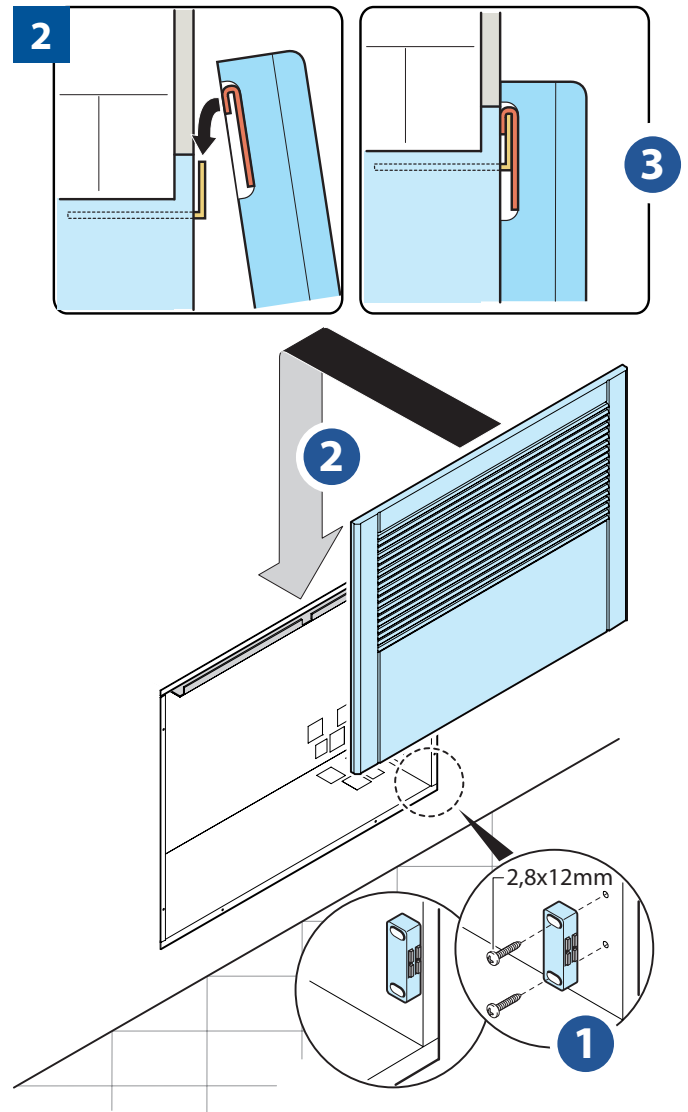
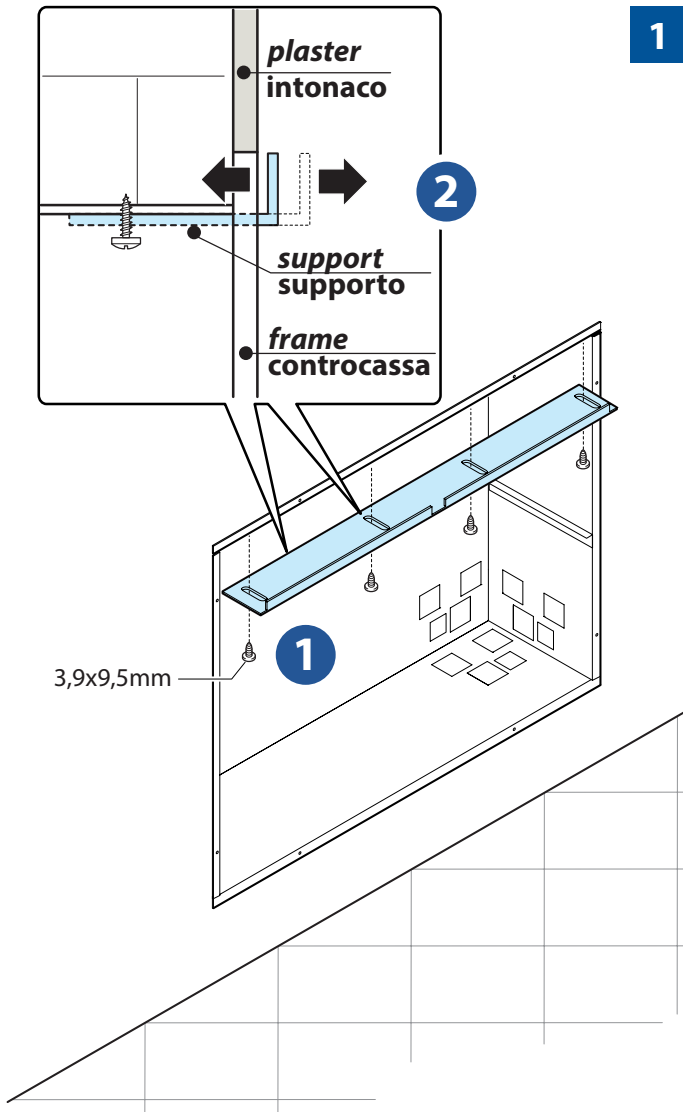
Dimensions are expressed in mm and are indicative.

Tutte le misure sono espresse in mm e sono indicative.

4 INSTALLATION - INSTALLAZIONE

Dimensions are expressed in mm and are indicative.

Tutte le misure sono espresse in mm e sono indicative.



GENERAL WARNINGS

CAUTION: Installation and maintenance must only be carried out by qualified personnel.

The hydraulic and electrical systems and the places where the equipment is to be installed must comply with the safety, accident prevention and fire prevention standards in force in the country of use.

DISPOSAL

In accordance with the provisions of the following European directives, 2011/65/EC, 2012/19/EC and 2003/108/EC, regarding reducing the use of hazardous substances in electrical and electronic equipment, in addition to waste disposal.

AVVERTENZE GENERALI

ATTENZIONE: L'installazione e la manutenzione vanno eseguiti solo da personale qualificato.

Gli impianti idraulici, elettrici ed i locali di installazione delle apparecchiature devono rispondere alle norme di sicurezza, antinfortunistiche e antincendio in vigore nel Paese di utilizzo.

SMALTIMENTO

In base a quanto previsto dalle seguenti direttive europee 2011/65/CE, 2012/19/CE e 2003/108/CE, relative alla riduzione dell'uso di sostanze pericolose nelle apparecchiature elettriche ed elettroniche, nonché allo smaltimento dei rifiuti.



RDZ S.p.A. V.le Trento, 101 - 33077 SACILE (PN) - Italy
 Tel. +39 0434.787511 Fax +39 0434.787522
 info@rdz.it www.rdz.it

FAB0CE000AB.01 11/2021

COMPANY WITH
 QUALITY SYSTEM
 CERTIFIED BY DNV GL
 = ISO 9001 =

