

SCHEDA INSTALLAZIONE | INSTALLATION SHEET

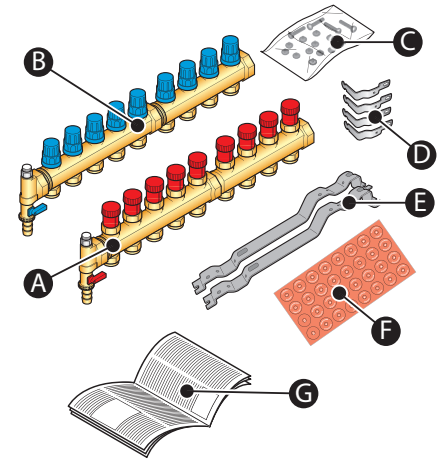
CONTROL manifolds Ø 1 ¼" are made of brass, and they are used to distribute the pipes into the rooms. They are provided with on-off valves (suitable for electrothermic heads), micrometric lockshields with data labels to locate rooms, ball air vent valves and ball drain valves with hose nozzles and plugs, brackets with vibration-damping rubber tops, which can be installed into cabinets or onto the wall, and fittings for polyethylene pipes Ø 17-13.

Collettori serie CONTROL Ø 1 ¼" in ottone per la distribuzione dei tubi nei locali; completi di valvole di intercettazione (predisposte per la testina elettotermica), detentori micrometrici con individuazione dei locali, gruppi di sfiato e scarico impianto a sfera con portagomma e tappi, staffe disassate con gommini antivibranti per inserimento in armadietto o fissaggio a muro, raccordi per il tubo in polietilene Ø 17-13.

1 CONTENT PACKAGING - CONTENUTO IMBALLO

The package contains:
La confezione contiene:

Rif.	Description	Descrizione
A	N° 1 Inflow manifold module	N° 1 Modulo collettore andata
B	N° 1 Return manifold module	N° 1 Modulo collettore ritorno
C	N°1 Bags including: n°4 screws to fix collars to the brackets n°12 rubber tops	N° 1 Sacchetto con: n°4 viti per fissaggio collari alle staffe n°12 tappini in gomma
D	N° 4 fixing collars	N° 4 Collari di fissaggio
E	N° 2 Fixing brackets	N° 2 Staffe di fissaggio
F	N° 1 Labels with names and numbers for each circuit	N° 1 Foglio etichette nominative e numerative dei circuiti
G	N° 1 Manual with installation instructions	N° 1 Manuale con istruzioni per l'installazione



2 DIMENSION OF THE MANIFOLD - INGOMBRO COLLETTORI

OVERALL SIZE CONSIDERING SIDE RISERS

INGOMBRO CON COLONNE DAL LATO

Number of outlet Numero di uscite		3+3	4+4	5+5	6+6	7+7	8+8	9+9	10+10	11+11	12+12	13+13
Only control manifold Solo collettore Control	cm	24,5	29,5	35,5	41	46	51	56	61	67,5	72,5	77,5
Control + Initial Fittings Control + Gruppi iniziali	cm	28	33	39	44,5	49,5	54,5	59,5	64,5	71	76	81
Control + Ball Valves Control + Valvola a sfera	cm	34,5	39,5	45,5	51	56	61	66	71	77,5	82,5	87,5
Control + Zone Valve Control + Valvola di zona	cm	38	43	49	54,5	59,5	64,5	69,5	74,5	81	86	91
Control + Initial Fittings + Ball Valves Control + Gruppi iniziali + Valvola a sfera	cm	38	43	49	54,5	59,5	64,5	69,5	74,5	81	86	91
Control + Initial Fittings + Zone Valve Control + Gruppi iniziali + Valvola di zona	cm	41,5	46,5	52,5	58	63	68	73	78	84,5	89,5	94,5
Control + Ball Valves + Zone Valve Control + Valvola a sfera + Valvola di zona	cm	42,5	47,5	53,5	59	64	69	74	79	85,5	90,5	95,5
Control with all accessories Control con tutti gli accessori	cm	47	52	58	63,5	68,5	73,5	78,5	83,5	90	95	>100

SLIM 50

SLIM 75

SLIM 100

OVERALL SIZE CONSIDERING BOTTOM RISERS

INGOMBRO CON COLONNE DAL BASSO

Number of outlet Numero di uscite		3+3	4+4	5+5	6+6	7+7	8+8	9+9	10+10	11+11	12+12	13+13
Only control manifold Solo collettore Control	cm	24,5	29,5	35,5	41	46	51	56	61	67,5	72,5	77,5
Control + Initial Fittings Control + Gruppi iniziali	cm	28	33	39	44,5	49,5	54,5	59,5	64,5	71	76	81
Control + Ball Valves Control + Valvola a sfera	cm	34,5	39,5	45,5	51	56	61	66	71	77,5	82,5	87,5
Control + Zone Valve Control + Valvola di zona	cm	38	43	49	54,5	59,5	64,5	69,5	74,5	81	86	91
Control + Initial Fittings + Ball Valves Control + Gruppi iniziali + Valvola a sfera	cm	38	43	49	54,5	59,5	64,5	69,5	74,5	81	86	91
Control + Initial Fittings + Zone Valve Control + Gruppi iniziali + Valvola di zona	cm	41,5	46,5	52,5	58	63	68	73	78	84,5	89,5	94,5
Control + Ball Valves + Zone Valve Control + Valvola a sfera + Valvola di zona	cm	42,5	47,5	53,5	59	64	69	74	79	85,5	90,5	95,5
Control with all accessories Control con tutti gli accessori	cm	47	52	58	63,5	68,5	73,5	78,5	83,5	90	95	>100

SLIM 50

SLIM 75

SLIM 100

3 INSTALLATION - INSTALLAZIONE



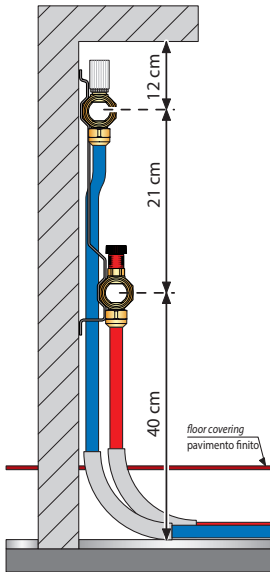
WARNING

The installation and maintenance should be performed only by qualified personnel.

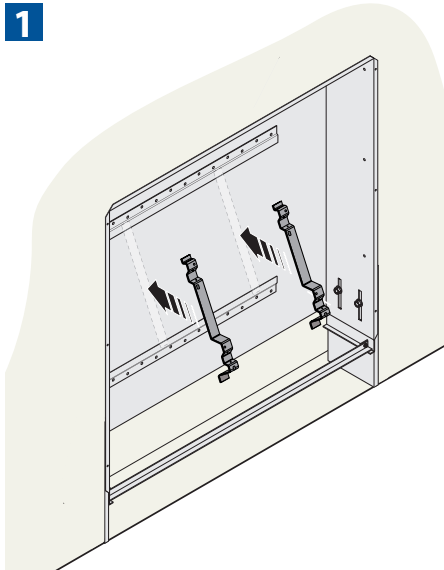


ATTENZIONE

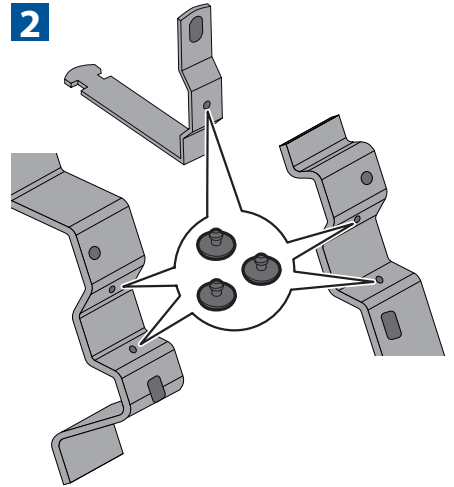
L'installazione e la manutenzione vanno eseguiti solo da personale qualificato.



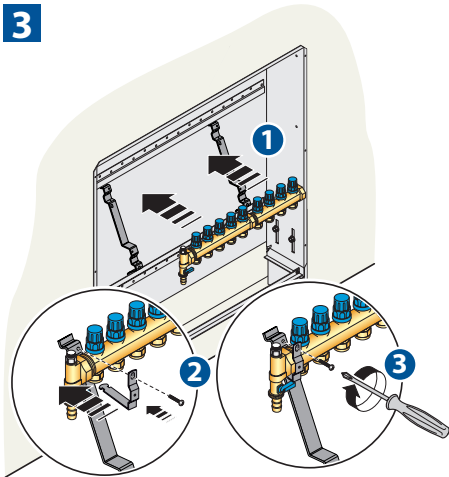
1



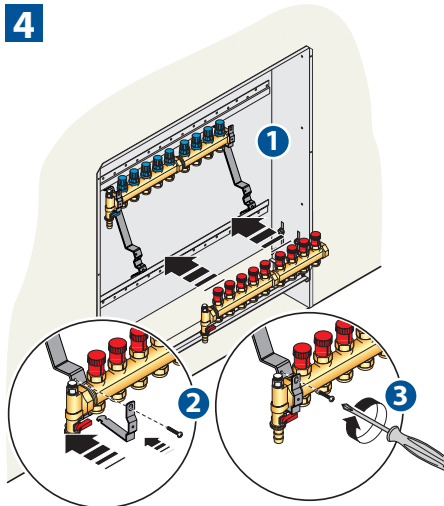
2



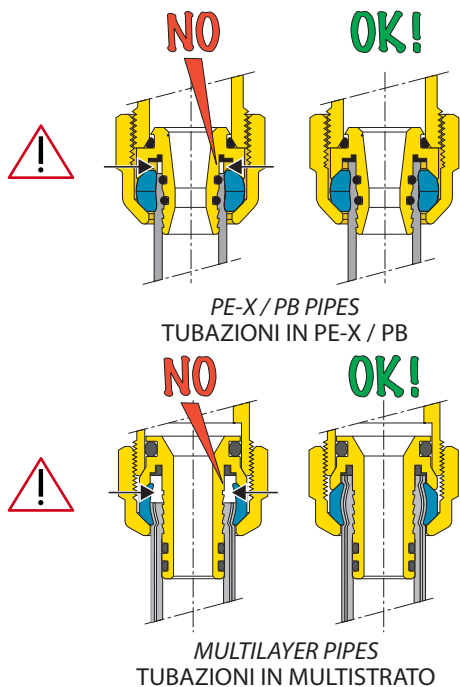
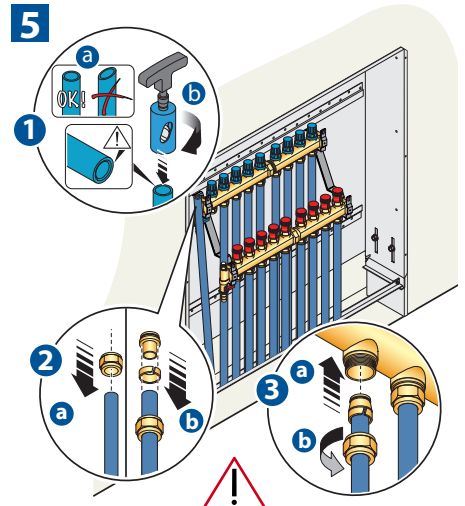
3



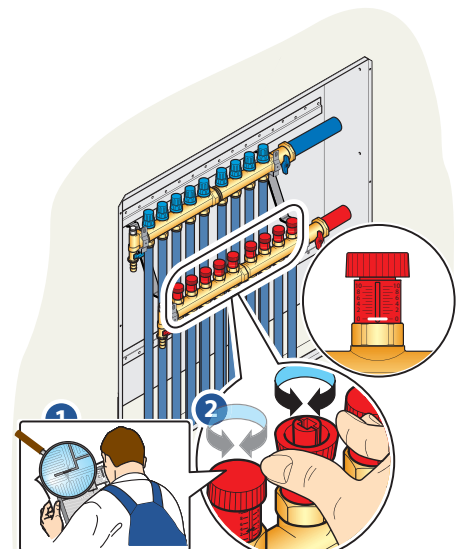
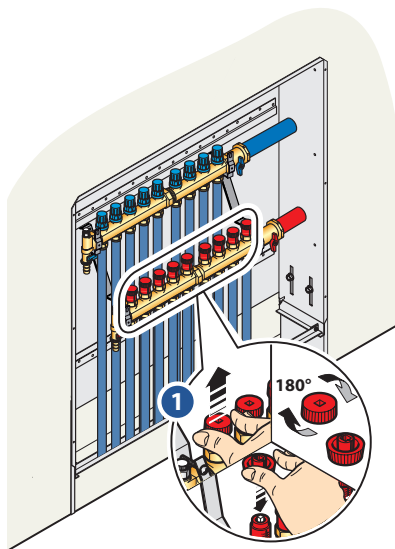
4



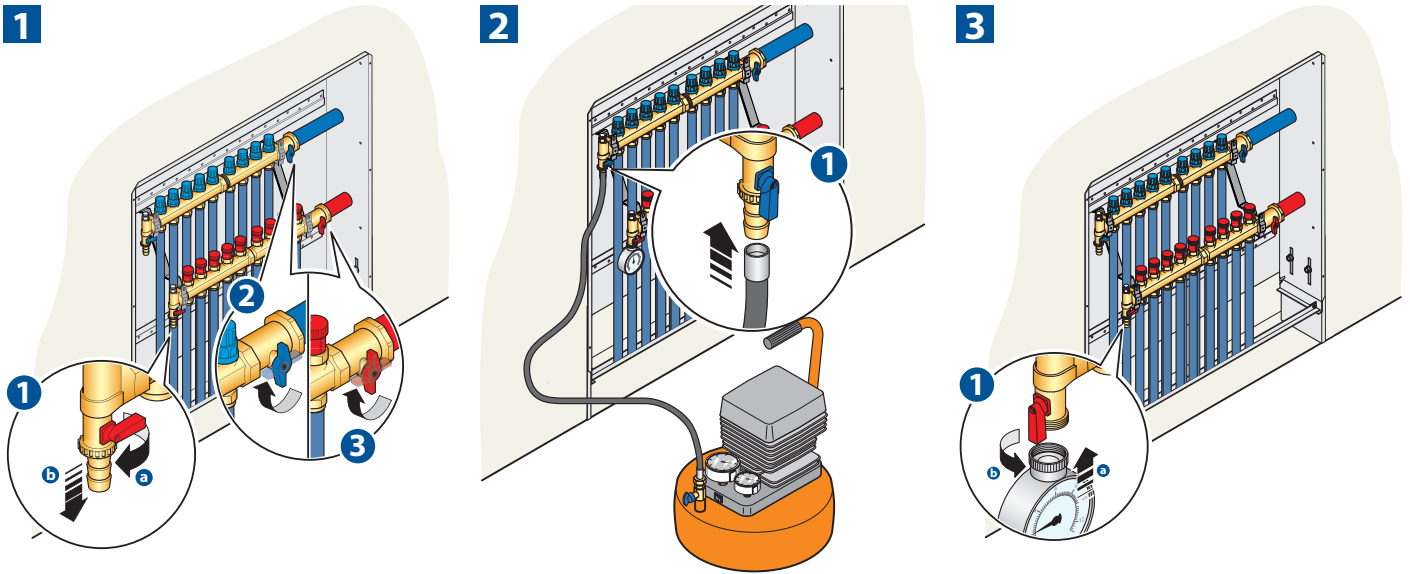
5



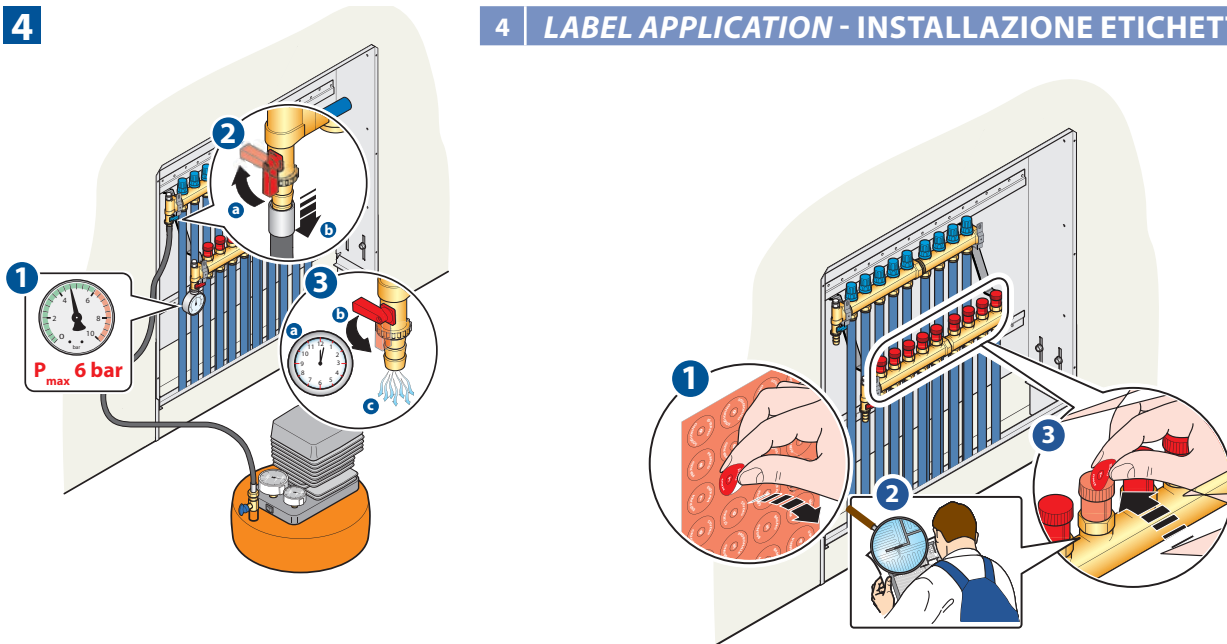
4 CHANGE FLOW RATE - MODIFICA DELLA PORTATA



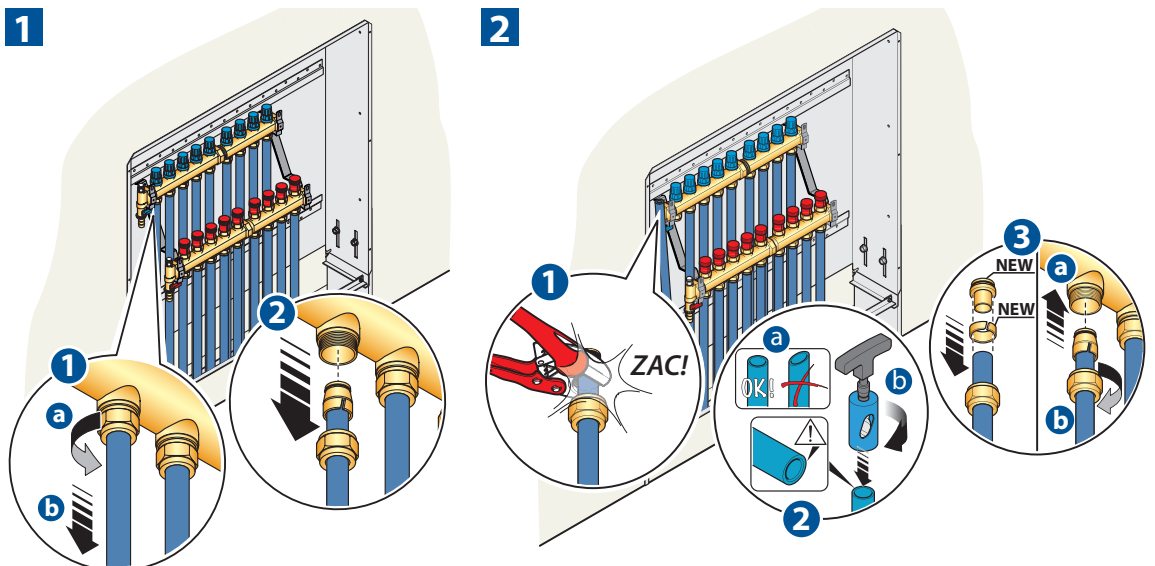
4 CHANGE FLOW RATE - MODIFICA DELLA PORTATA



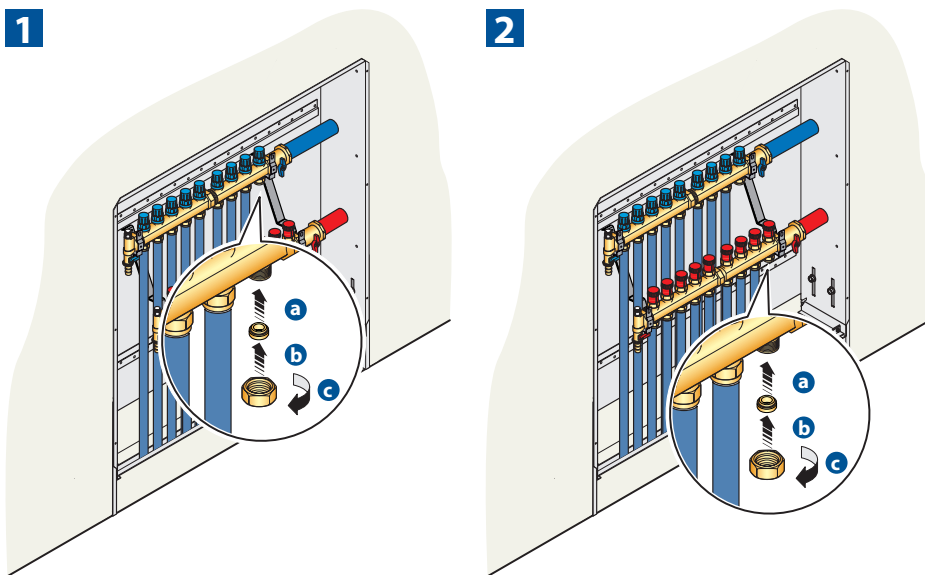
4 LABEL APPLICATION - INSTALLAZIONE ETICHETTE



5 PIPE FITTINGS REPLACEMENT - SOSTITUZIONE RACCORDI



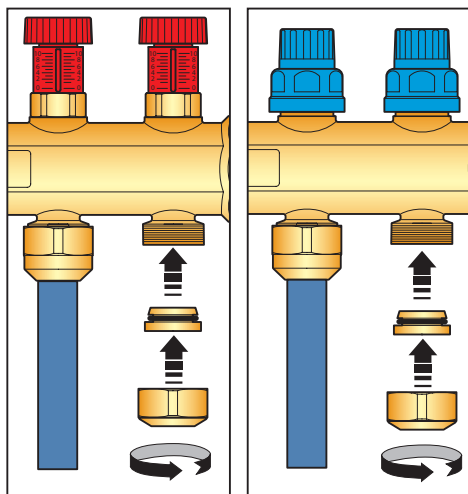
5 CLOSING PLUG - TAPPI DI CHIUSURA



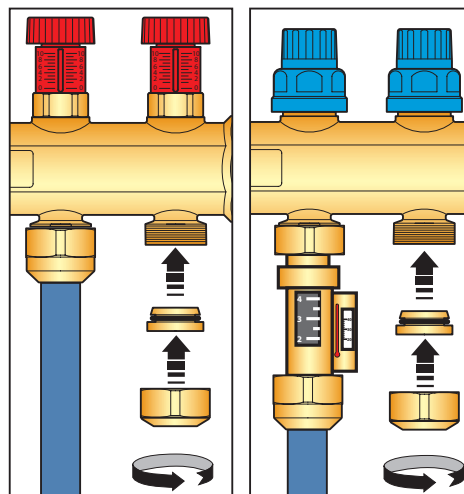
ATTENZIONE
Any outlet which is not used must be closed.

ATTENZIONE
Tutte le uscite non utilizzate devono essere tappate.

CONTROL MANIFOLD
COLLETTORE CONTROL



CONTROL MANIFOLD + MEASURING UNIT FOR FLOW
COLLETTORE CONTROL + MISURATORI DI PORTATA



6 TECHNICAL DATA - DATI TECNICI

PERFORMANCE

Liquid: water, glycolic water 30% at most
Max. Operating Pressure: 10 bar
Max. Testing Pressure: 6 bar
Operating Temperature: 5 ÷ 100°C

PRESTAZIONI

Fluido impiegato: acqua, acqua glicolata max 30%
Pressione max esercizio: 10 bar
Pressione max di collaudo: 6 bar
Temperature di esercizio: 5 ÷ 100°C

SIZE

Main outlets of the manifold: 1" 1/4 F
-Distance between axis: 210 mm
Derivations: Pipe clamp fitting 3/4" Ø14
Pipe clamp fitting 3/4" Ø17
Pipe clamp fitting 3/4" Ø20
-Distance between axis 50 mm

DIMENSIONI

Attacchi principali collettore: 1" 1/4 F
-Interasse: 210 mm
Derivazioni: raccordi a stringere 3/4" Ø14
raccordi a stringere 3/4" Ø17
raccordi a stringere 3/4" Ø20
- interasse: 50 mm

CAPACITY GAUGE TECHNICAL DETAILS

- Max. working pressure: 6 bar
- Capacity scale viewing: 1 ÷ 4 l/min (60 ÷ 240 l/h)
- Temperature reading scale: 20 ÷ 40 °C (ritorno impianto)
- Reading precision: ± 10%

CARATTERISTICHE TECNICHE MISURATORE DI PORTATA

- Pressione max di esercizio: 6 bar
- Scala visualizzazione portata: 1 ÷ 4 l/min (60 ÷ 240 l/h)
- Scala lettura temperatura: 20 ÷ 40 °C (ritorno impianto)
- Precisione delle letture: ± 10%



RDZ S.p.A. V.le Trento, 101 - 33077 SACILE (PN) - Italy
Tel. +39 0434.787511 Fax +39 0434.787522
info@rdz.it www.rdz.it

FAB0AB003AB.01 12/2021

COMPANY WITH
QUALITY SYSTEM
CERTIFIED BY DNV GL
= ISO 9001 =

